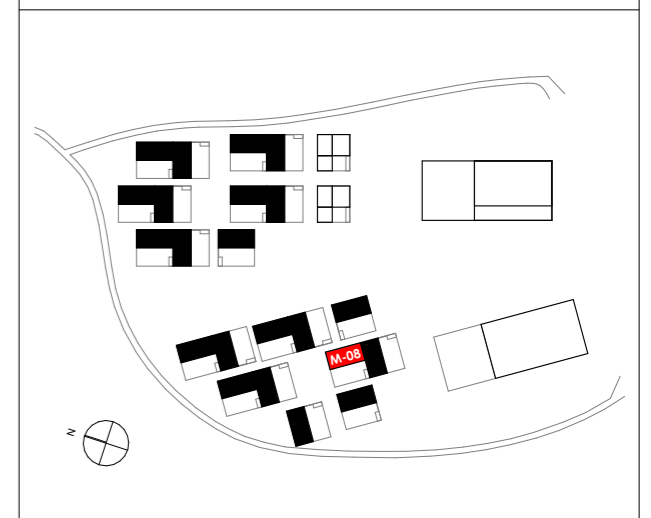


	Terrasse		Gabarits accessibilité PMR	ELEC	Tableau électrique	VRE	Volet Roulant Electrique + Commande
	Gazon		Soffite ou faux-plafond	BEC	Ballon d'eau chaude	OF/OB	Ouvrant à la française ou oscillo-battant
	Bande gravillonnée		Hauteur sous faux-plafond	LL	Attente Lave-linge	PF	Porte-fenêtre
	Haie		Garde-corps	R	Attente Réfrigérateur	FF	Fenêtre Fixe
	Clôture grillagée		Niveau intérieur / Niveau extérieur	C	Attente Plaque de cuisson	All.	Allège vitrée
	Talus		Placard	LV	Attente Lave-vaisselle		

ARBORETUM DE QUINCÉ
 145 Logements
 ZAC Beauregard-Quincé
 35000 RENNES

MAITRE D'OUVRAGE
SCCV ARBORETUM DE QUINCÉ
 1, rue Geneviève de Gaulle-Antioz
 CS 40832 - 35208 RENNES Cedex 2
 groupe.arc@groupearc.fr
 T.02 99 86 13 86

ARCHITECTE
ANTHRACITE ARCHITECTURE
 5, rue de l'Horloge
 35000 RENNES
 contact@anthracite-architecture.com
 T.02 99 67 62 21



Bâtiment	Logement	Type	Niveau
MAISONS	M-08	T5	RDC
Superficie de la parcelle :		144 m²	

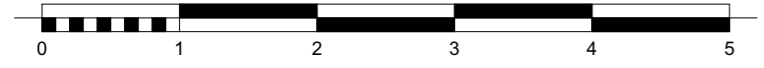
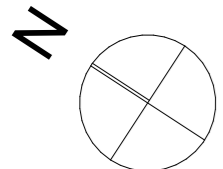
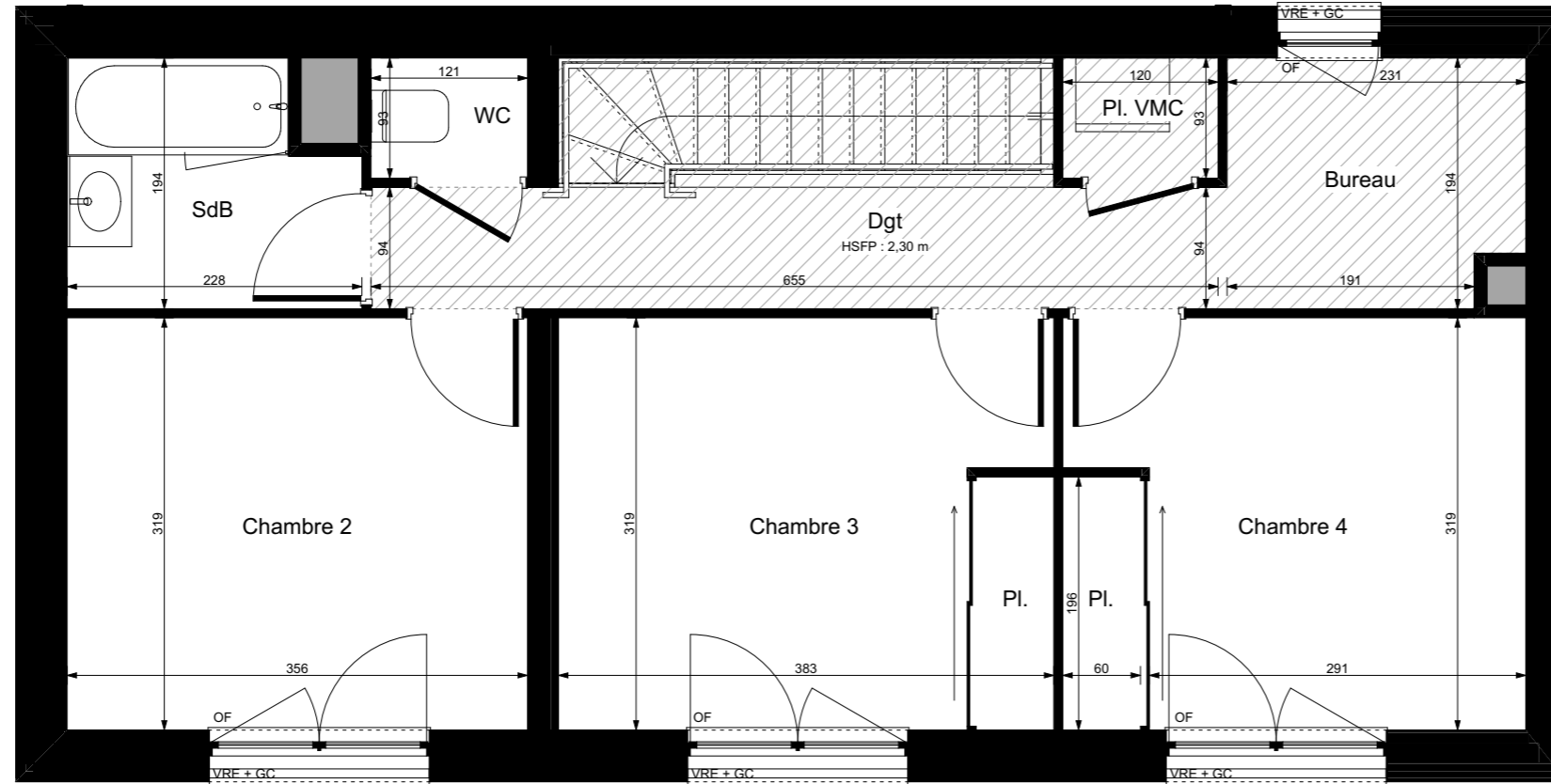
SURFACES HABITABLES		
RDC	Séjour / Cuisine	28,78
	Chambre 1	11,50
	SdE	4,93
	WC	1,20
	Entrée + Pl.	4,25
	Dgt + Pl.	2,27
	Pl. BEC	0,49
R+1	Chambre 2	11,36
	Chambre 3 + Pl.	12,17
	Chambre 4 + Pl.	11,38
	Bureau	4,31
	SdB	3,99
	WC	1,13
	Dgt	6,22
Pl. VMC	1,12	
TOTAL		105,10 m²

SURFACES ANNEXES	
Abri	2,37
Jardin	53,11
Terrasse	15,00

Nota:
 En fonction des nécessités techniques ou administratives de la réalisation, des modifications sont susceptibles d'être apportées à ce plan qui ne revêt, avant d'être annexé à l'acte authentique de vente, qu'un caractère informatif. Les surfaces et les cotes indiquées sont approximatives, les soffites, les faux-plafonds et gaines sont susceptibles d'évoluer en situation, nombre et dimension. Les canalisations, retombées et regards ne sont pas figurés. Les emplacements des prises, appliques, plafonniers, radiateurs ou convecteurs sont donnés à titre indicatif et sont susceptibles d'évoluer pour raisons techniques. La végétalisation n'est pas contractuelle. Les éléments de mobiliers (meubles et plans de travail) ne sont placés qu'à titre indicatif. La fourniture de l'électroménager n'est pas prévue. Les hauteurs sous plafonds sont données hors épaisseur des revêtements de sol définitif.

PLAN NOTAIRE

2/3



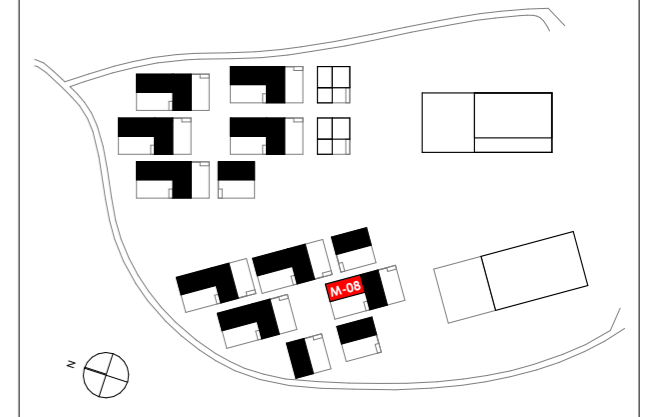
	Terrasse		Gabaris accessibilité PMR	ELEC	Tableau électrique	VRE	Volet Roulant Electrique + Commande
	Gazon		Soffite ou faux-plafond	BEC	Ballon d'eau chaude	OF/OB	Ouvrant à la française ou oscillo-battant
	Bande gravillonnée	HSFP	Hauteur sous faux-plafond	LL	Attente Lave-linge	PF	Porte-fenêtre
	Haie	GC	Garde-corps	R	Attente Réfrigérateur	FF	Fenêtre Fixe
	Clôture grillagée	0,00/+0,08	Niveau intérieur / Niveau extérieur	C	Attente Plaque de cuisson	All.	Allège vitrée
	Talus	Pl.	Placard	LV	Attente Lave-vaisselle		

LÉGENDE

ARBORETUM DE QUINCÉ
 145 Logements
 ZAC Beauregard-Quincé
 35000 RENNES

MAITRE D'OUVRAGE : SCCV ARBORETUM DE QUINCÉ
 1, rue Geneviève de Gaulle-Antioz
 CS 40832 - 35208 RENNES Cedex 2
 groupe.arc@groupearc.fr
 T.02 99 86 13 86

ARCHITECTE : ANTHRACITE ARCHITECTURE
 5, rue de l'Horloge
 35000 RENNES
 contact@anthracite-architecture.com
 T.02 99 67 62 21



Bâtiment	Logement	Type	Niveau
MAISONS	M-08	T5	R+1
Superficie de la parcelle :			144 m ²

SURFACES HABITABLES

RDC	Surface	Volume
Séjour / Cuisine	28,78	
Chambre 1	11,50	
SdE	4,93	
WC	1,20	
Entrée + Pl.	4,25	
Dgt + Pl.	2,27	
Pl. BEC	0,49	
R+1		
Chambre 2	11,36	
Chambre 3 + Pl.	12,17	
Chambre 4 + Pl.	11,38	
Bureau	4,31	
SdB	3,99	
WC	1,13	
Dgt	6,22	
Pl. VMC	1,12	
TOTAL	105,10 m²	

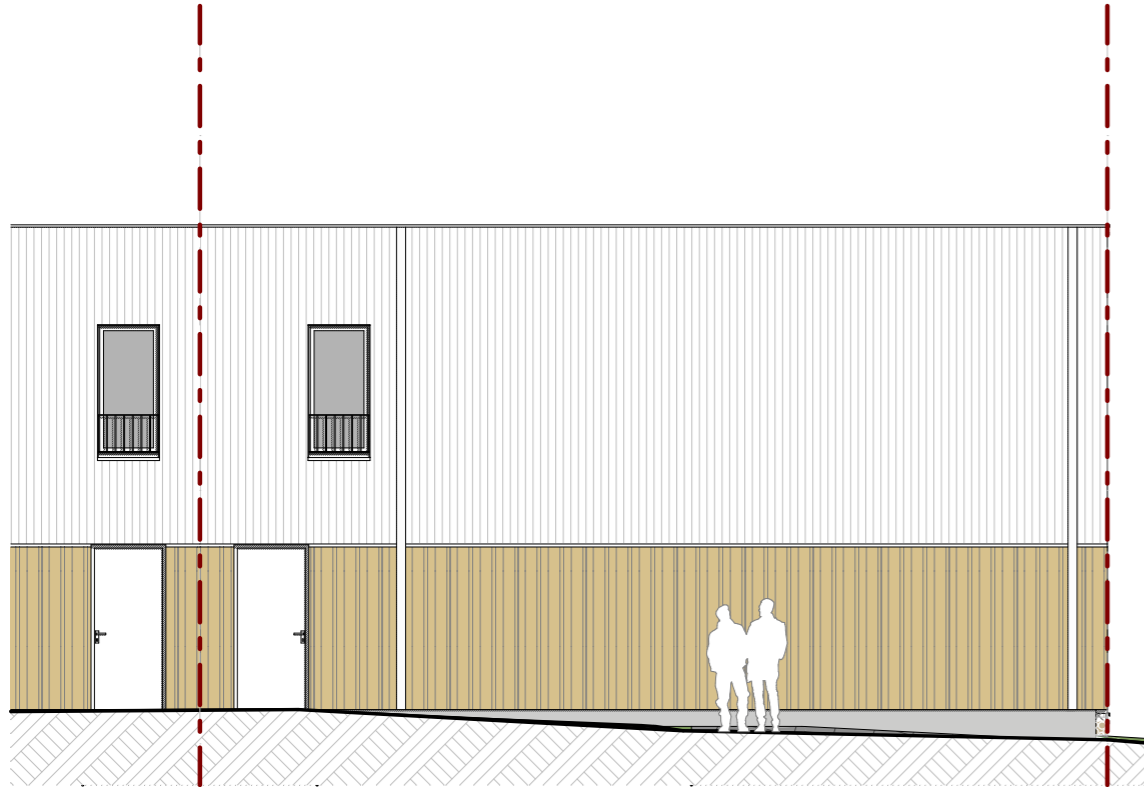
SURFACES ANNEXES

Abri	2,37
Jardin	53,11
Terrasse	15,00

Nota: En fonction des nécessités techniques ou administratives de la réalisation, des modifications sont susceptibles d'être apportées à ce plan qui ne revêt, avant d'être annexé à l'acte authentique de vente, qu'un caractère informatif. Les surfaces et les cotes indiquées sont approximatives, les soffites, les faux-plafonds et gaines sont susceptibles d'évoluer en situation, nombre et dimension. Les canalisations, retombées et regards ne sont pas figurés. Les emplacements des prises, appliques, plafonniers, radiateurs ou convecteurs sont donnés à titre indicatif et sont susceptibles d'évoluer pour raisons techniques. La végétalisation n'est pas contractuelle. Les éléments de mobiliers (meubles et plans de travail) ne sont placés qu'à titre indicatif. La fourniture de l'électroménager n'est pas prévue. Les hauteurs sous plafonds sont données hors épaisseur des revêtements de sol définitifs.

PLAN NOTAIRE

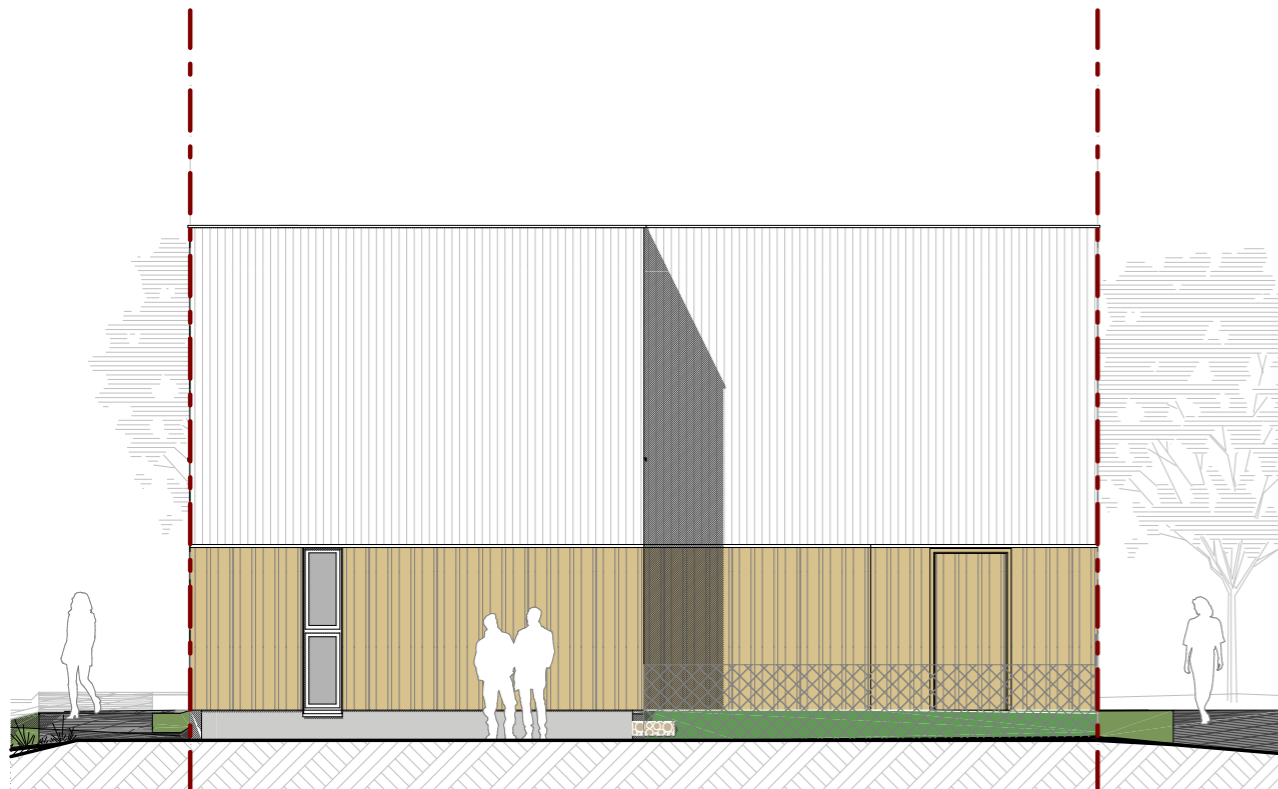
3/3



Élévation EST



Élévation OUEST



Élévation NORD



GRUPE



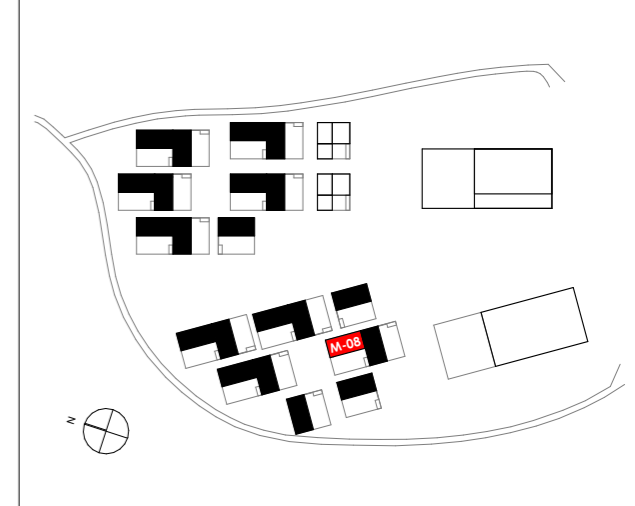

PROMOTION IMMOBILIERE

ARBORETUM DE QUINCÉ

145 Logements

ZAC Beaugard-Quincé
35000 RENNES

<p>MAITRE D'OUVRAGE SCCV ARBORETUM DE QUINCÉ 1, rue Geneviève de Gaulle-Antioz CS 40832 - 35208 RENNES Cedex 2</p> <p>groupe.arc@groupearc.fr T.02 99 86 13 86</p>	<p>ARCHITECTE ANTHRACITE ARCHITECTURE 5, rue de l'Horloge 35000 RENNES</p> <p>contact@anthracite-architecture.com T.02 99 67 62 21</p>
---	---



Bâtiment	Logement	Type	Niveau
MAISONS	M-08	T5	Élévations
Superficie de la parcelle :			144 m²

SURFACES HABITABLES		
RDC	Séjour / Cuisine	28,78
	Chambre 1	11,50
	SdE	4,93
	WC	1,20
	Entrée + Pl.	4,25
	Dgt + Pl.	2,27
	Pl. BEC	0,49
R+1	Chambre 2	11,36
	Chambre 3 + Pl.	12,17
	Chambre 4 + Pl.	11,38
	Bureau	4,31
	SdB	3,99
	WC	1,13
	Dgt	6,22
	Pl. VMC	1,12
TOTAL		105,10 m²

SURFACES ANNEXES	
Abri	2,37
Jardin	53,11
Terrasse	15,00

Nota:
En fonction des nécessités techniques ou administratives de la réalisation, des modifications sont susceptibles d'être apportées à ce plan qui ne revêt, avant d'être annexé à l'acte authentique de vente, qu'un caractère informatif. Les surfaces et les cotes indiquées sont approximatives, les soffites, les faux-plafonds et gaines sont susceptibles d'évoluer en situation, nombre et dimension. Les canalisations, rebords et regards ne sont pas figurés. Les emplacements des prises, appliques, plafonniers, radiateurs ou convecteurs sont donnés à titre indicatif et sont susceptibles d'évoluer pour raisons techniques. La végétalisation n'est pas contractuelle. Les éléments de mobiliers (meubles et plans de travail) ne sont placés qu'à titre indicatif. La fourniture de l'électroménager n'est pas prévue. Les hauteurs sous plafonds sont données hors épaisseur des revêtements de sol définitif.